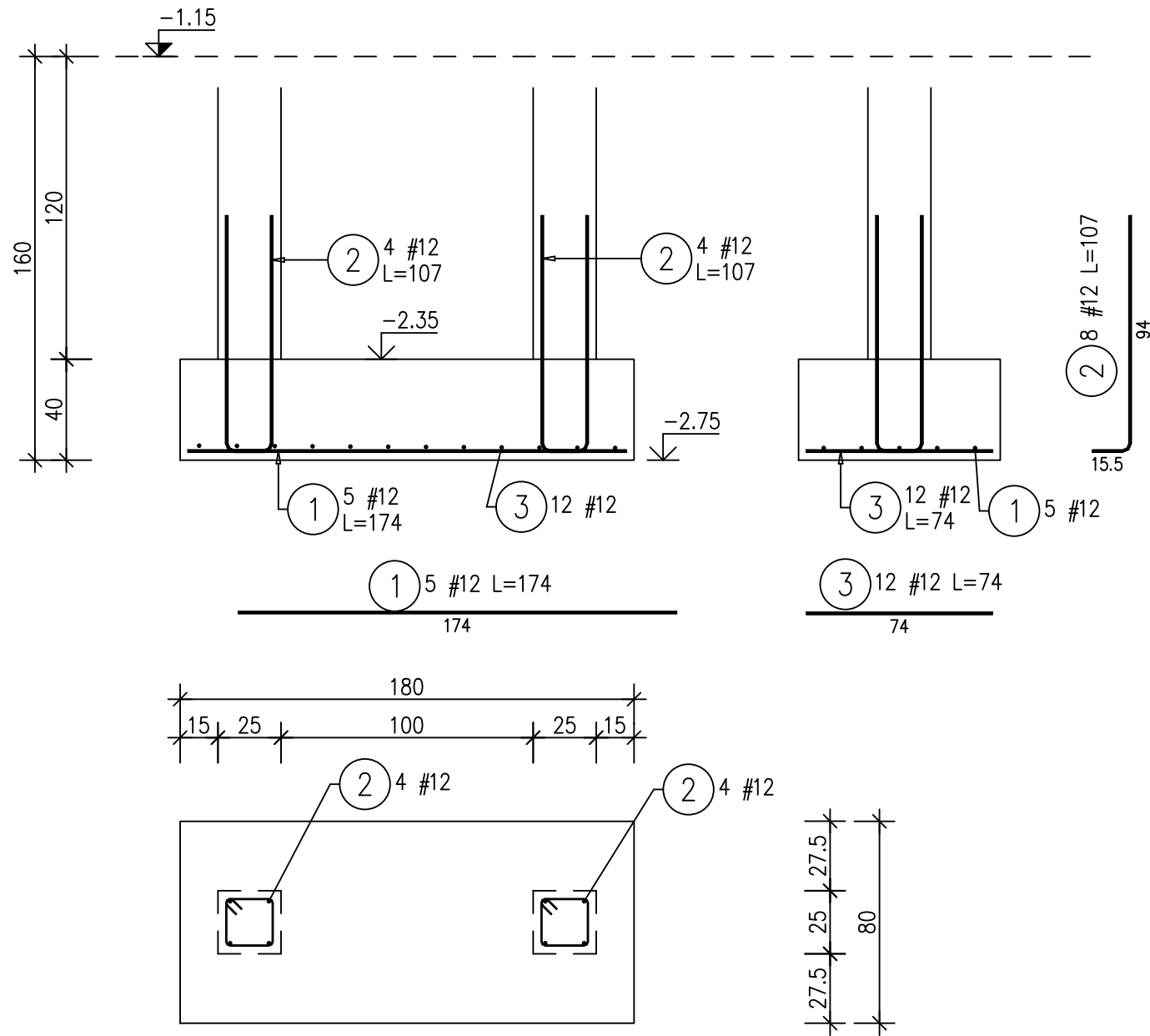


SF-1 Stopa (2 szt.)



ZESTAWIENIE STALI ZBROJENIOWEJ

POZ.	NR PRĘTA	# [mm]	DŁUGOŚĆ [m]	LICZBA SZTUK		ŁŁ. ŁĄCZNA
				W 1 POZ.	RAZEM	B500B
						#12
SF-1 – 2 szt.						
SF-1	1	12	1.74	5	10	17.40
	2	12	1.07	8	16	17.12
	3	12	0.74	12	24	17.76
ŁĄCZNA DŁUGOŚĆ WG ŚREDNIC [m]						52.28
MASA JEDNOSTKOWA [kg/m]						0.888
MASA RAZEM WG ŚREDNIC [kg]						46.41
MASA CAŁKOWITA [kg]						46.41

- 1) Opis kształtu pręta: PN-EN ISO 3766 (gabarytowo)
2) Długość pręta L: wzdłuż osi pręta

Materiały:
Beton: konstrukcyjny C25/30
Stal zbrojeniowa: RB500W
Otulina zbrojenia: 25 mm



**BIURO PROJEKTOWE
MM.KONSTRUKTOR**
Miroslaw Mamik
39-300 Mielec
ul. Kościelna 14
tel. 660 677 315

NAZWA INWESTYCJI:
**BUDYNEK USŁUGOWY - DZIENNY DOM POMOCY
W DĘBIAKACH**
INWESTOR:
GMINA TUSZÓW NARODOWY
Tuszów Narodowy 225, 39-332 Tuszów Narodowy
ADRES OBIEKTU:
obręb 0091 Dębiaki,
jednostka ew. 1811009_2 Gmina Tuszów Narodowy
dz. nr 219, 220

PRZEDMIOT RYSUNKU					
Schody zewnętrzne					
PROJEKTANT		UPR NR		PODPIS	
mgr inż. Miroslaw Mamik		K-108/01			
SPRAWDZIŁ		UPR NR		PODPIS	
BRANŻA:		STADIUM PROJEKTOWE		DATA	
KONSTRUKCJA		PROJEKT TECHNICZNY		03-2025	
		SKALA		NR RYS.	
		1:25		K.05	